

ZEITREIHEN-
MANAGEMENT

PROGNOSE

OPTIMIERUNG

BILANZKREIS-
MANAGEMENT

NETZNUTZUNGS-
MANAGEMENT

NETZMANAGE-
MENTSYSYSTEM

AUTO-
MATISIERUNG

**PROZESS
KASKADIERUNG**

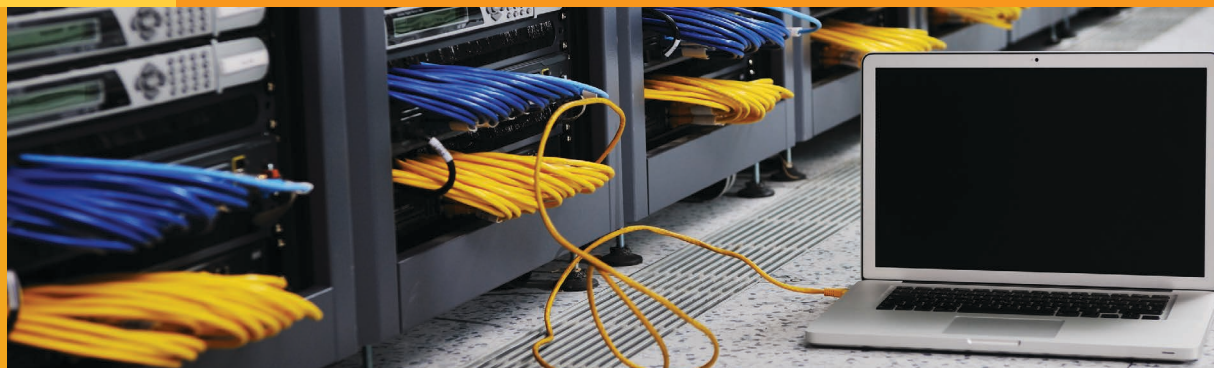
**HOHER
AUTOMATISIERUNGSGRAD**



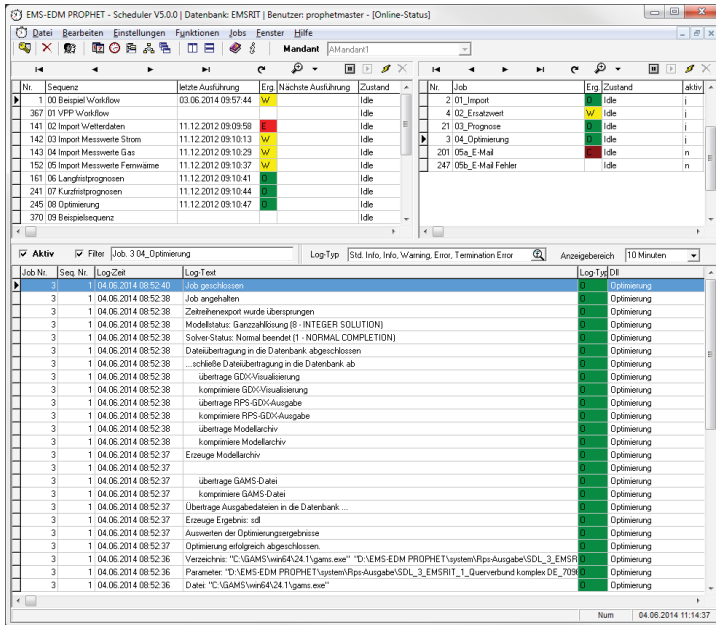
**E-MAIL
BENACHRICHTIGUNG**

**ONLINE
MONITORING**

**ZEIT- UND
EREIGNISGESTEUERT**



SCHEDULER - AUTOMATISIERUNG SDL



Nr.	Sequenz	letzte Ausführung	Exp	Nächste Ausführung	Zustand	Nr.	Job	Exp	Zustand	aktiv
1	00 Beispiel-Workflow	03.06.2014 09:57:44	W		Idle	2	01_Import	W	Idle	i
367	01 VFP-Workflow				Idle	4	02_Ersatzwert	W	Idle	i
141	02 Import-Wellendaten	11.12.2012 09:09:58			Idle	21	03_Prognose	W	Idle	i
142	03 Import-Messwerte-Strom	11.12.2012 09:10:13	W		Idle	3	04_Optimierung	W	Idle	i
143	04 Import-Messwerte-Gas	11.12.2012 09:10:29	W		Idle	201	05a_E-Mail	W	Idle	n
152	05 Import-Messwerte-Fernwärme	11.12.2012 09:10:37	W		Idle	247	05b_E-Mail-Fehler	W	Idle	n
161	06 Langfristprognosen	11.12.2012 09:10:41			Idle					
241	07 Kurzfristprognosen	11.12.2012 09:10:44			Idle					
245	08 Optimierung	11.12.2012 09:10:47			Idle					
370	09 Beispielsequenz				Idle					

Job Nr.	Seq. Nr.	Log-Zeit	Log-Text	Log-Typ	DE
3	1	04.06.2014 08:52:40	Job geschlossen	0	Optimierung
3	1	04.06.2014 08:52:38	Job angehalten	0	Optimierung
3	1	04.06.2014 08:52:38	Zeitreihenspot wurde übersprungen	0	Optimierung
3	1	04.06.2014 08:52:38	Modellstatus: Stanzlösung @- INTEGER SOLUTION)	0	Optimierung
3	1	04.06.2014 08:52:38	Solver-Status: Normal beendet (1 - NORMAL COMPLETION)	0	Optimierung
3	1	04.06.2014 08:52:38	Dateneintragung in die Datenbank abgeschlossen	0	Optimierung
3	1	04.06.2014 08:52:38	...schließe Dateneintragung in die Datenbank ab	0	Optimierung
3	1	04.06.2014 08:52:38	übertrage GDV-Visualisierung	0	Optimierung
3	1	04.06.2014 08:52:38	komprimiere GDV-Visualisierung	0	Optimierung
3	1	04.06.2014 08:52:38	übertrage RPS-GDV-Ausgabe	0	Optimierung
3	1	04.06.2014 08:52:38	komprimiere RPS-GDV-Ausgabe	0	Optimierung
3	1	04.06.2014 08:52:38	übertrage Modellarchiv	0	Optimierung
3	1	04.06.2014 08:52:38	komprimiere Modellarchiv	0	Optimierung
3	1	04.06.2014 08:52:37	Erzeuge Modellarchiv	0	Optimierung
3	1	04.06.2014 08:52:37		0	Optimierung
3	1	04.06.2014 08:52:37	übertrage GAMS-Datensatz	0	Optimierung
3	1	04.06.2014 08:52:37	komprimiere GAMS-Datensatz	0	Optimierung
3	1	04.06.2014 08:52:37	Übertrage Ausgabedaten in die Datenbank ...	0	Optimierung
3	1	04.06.2014 08:52:37	Erzeuge Ergebnis: .sdl	0	Optimierung
3	1	04.06.2014 08:52:37	Auswerten der Optimierungsergebnisse	0	Optimierung
3	1	04.06.2014 08:52:37	Optimierung erfolgreich abgeschlossen	0	Optimierung
3	1	04.06.2014 08:52:36	Verzeichnis: "C:\GAMS\win64\24\1\gams.exe" "D:\EMS-EDM-PROPHET\System\Rps-Ausgabe\SDL_3_EMSRIT_1_Querverbund_komplex_DE_7099"	0	Optimierung
3	1	04.06.2014 08:52:36	Parameter: "D:\EMS-EDM-PROPHET\System\Rps-Ausgabe\SDL_3_EMSRIT_1_Querverbund_komplex_DE_7099"	0	Optimierung
3	1	04.06.2014 08:52:36	Datei: "C:\GAMS\win64\24\1\gams.exe"	0	Optimierung

HOHER AUTOMATISIERUNGSGRAD

- Zeitgesteuert
- Ereignisgesteuert
- Kalenderabhängig
- Online-Monitoring
- E-Mail-Benachrichtigung
- Prozess-Kaskadierung

ANWENDUNGSFELDER

- Import und Export von Mess-, Fahrplan- und Prognosewerten
- Übermittlung von Lastprofilen, Netz- und Summenzeitreihen, Prüf- und Datenstatus
- Durchführung von Plausibilitätstests und Ersatzwertbildung
- Komplexe Berechnungen, z.B. Allokationen, freie Aggregationen, Optimierung und Prognose
- Prognosetraining
- Ausgabe von Datenbankreports

KONTAKT

Fraunhofer-Institutsteil Angewandte Systemtechnik AST
Am Vogelherd 90
98693 Ilmenau

Telefon: 0180 30246810*
Mail: info@edm-prophet.de
Internet: www.edm-prophet.de

